

PV200-M4E Ver.2

小型ポンプ・バルブ装置



特長

制御部

- 2連および3連のマニホールド電磁弁と小型のペリスター式ポンプを備えています
- 専用ソフトにて、バルブの開閉、ポンプの正/逆転動作、ポンプの流速、流量を設定することができます
- 専用ソフトにて最大128ステップのプログラムを作成することができます
- 作成したプログラムは装置に書き込むことができ、自律動作できます

ポンプ

- 自吸式のため、呼び水なしで吸引できます
- 耐逆圧性があるため、ポンプが停止しても漏れや逆流の心配がありません
- 直径の大きなタイヤで緩やかにチューブを庄押するため、チューブに優しい長寿命な設計です

仕様

■ 制御部

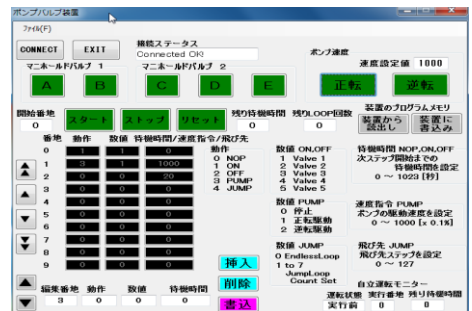
電源	100-240V 50/60Hz
外形寸法	W170 × H 38 × D100 mm
本体重量	430 g
付属品	専用電源アダプター 専用USBケーブル

■ ポンプ

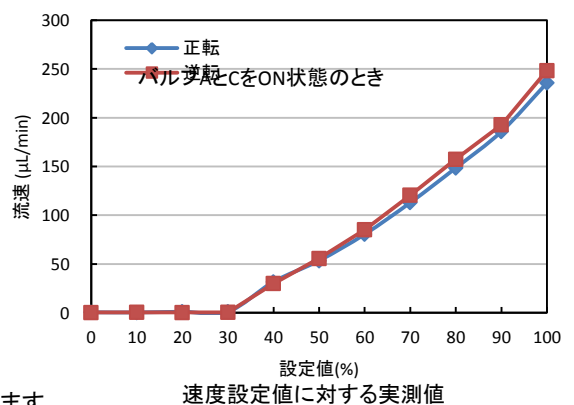
チューブ	ノルブレンゴムチューブ
流量範囲	0または30~250 μ L/min \pm 15%
圧力	締切吸引 -30kPa 締切吐出 30kPa
ポンプ寿命	約1000時間 ※使用環境により異なります

■ 電磁弁

流体圧力範囲	真空~30psi
接続	No.6 1/4-28UNF



PV200-M4E V2専用ソフト



※ この製品の使用は機能向上のために予告なしに変更する場合があります

矢部川電気工業株式会社

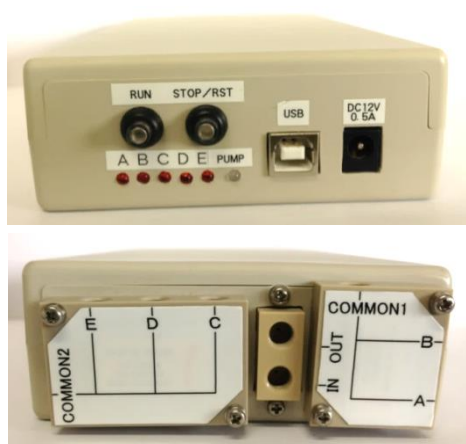
URL: <http://www.yabegawa.co.jp>

E-Mail: sales@yabegawa.co.jp

〒836-0847 福岡県大牟田市八江町65

TEL: 0944-53-0743

FAX: 0944-56-7834



- Small Peristaltic pump equipped with manifold Solenoid valve.
- Program can be created by dedicated software.

Feature

Control Part

- Pump can be shifted from normal rotation to reverse rotation, and flow rate can be changed.
- Max 128 steps program are created by dedicated software.
- The created Program can be written in the device, and can be executed autonomously.

Pump

- Self-suction. Not need priming water.
- Even if a pump stops, there are no worries about a leak or an adverse current.
- This pump is long-lived because the tube is pressed gently by a big diameter tire.

Specification

Control Part

Power supply	100-240V 50/60Hz
Outer Size	W170 × H 38 × D100 mm
Weight	430g
Accessories	Wall adapter USB code

Pump

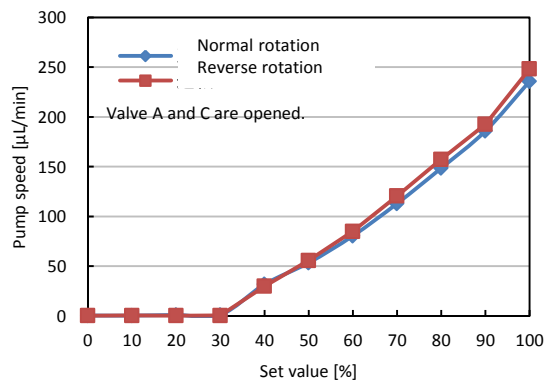
Tube	Norprene gum tube
Flow Rate Range	0 or 30-250 μ L/min \pm 15%
Pressure	Closing aspiration -30kPa Closing discharge 30kPa
Pump Life	About 1000 hours ※Not guarantee time

Solenoid valve

Fluid Pressure Range	Vacuum~30psi
Connection	No.6 ¼-28UNF



Dedicated software



The actual measurement value to a set value

※ Specifications may change without notice.

YABEGAWA Electric Industry Ltd.

URL: <http://www.yabegawa.co.jp>

E-Mail: sales@yabegawa.co.jp

Factory: 65 Yatsue, Omuta, Fukuoka, Japan

TEL: +81-944-53-0743